

# Kit para adaptar barrera de brazo normal a brazo LED

## WEJOIN WJDZLED



El modelo WJDZLED es un kit para adaptar barrera normal a brazo LED

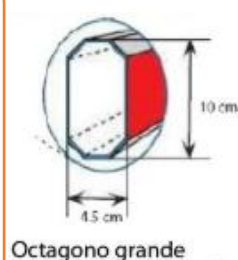
Contenido:

- 2 fuentes de alimentación: 110VAC salida 12VDC a 2A
- 1 conector para la conexión de la tira LED a la fuente de alimentación
- 1 soporte de mástil tipo rectangular
- 1 Cubierta para el soporte
- 1 soporte de fijación para fuentes de alimentación

El kit es unicamente para barreras normales convencionales que no son LED y que requieren adaptar una pluma LED.

Compatible unicamente para barreras con motor de 3s y 6s.

**No es compatible con barreras con mecanismo servomotor.**



**Barrera Servomotor**

# WEJOIN

# Procedimiento de adaptación

Para la adaptación del soporte de la pluma tipo rectangular es necesario la siguiente herramienta:

1 llave inglesa (perica)

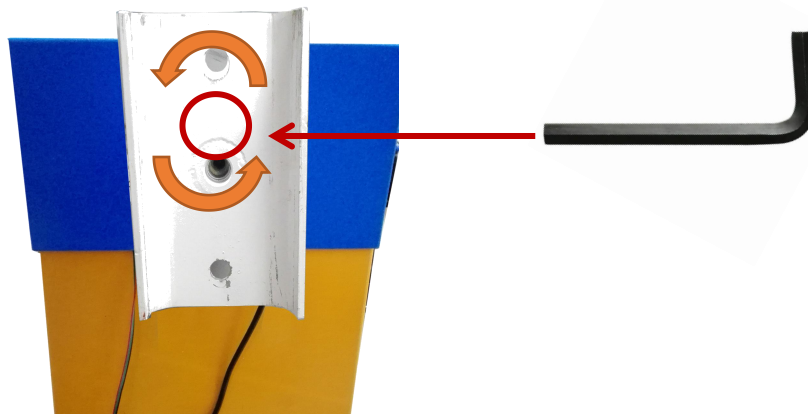
1 llaves allen milimétrica

Un tornillo 3 pulgadas x 13mm de grosor

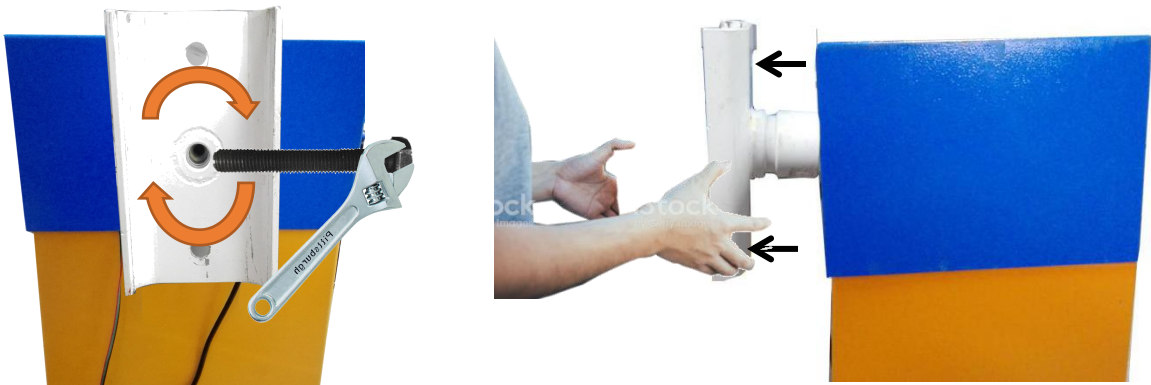


## 1.- Extracción del soporte de la pluma

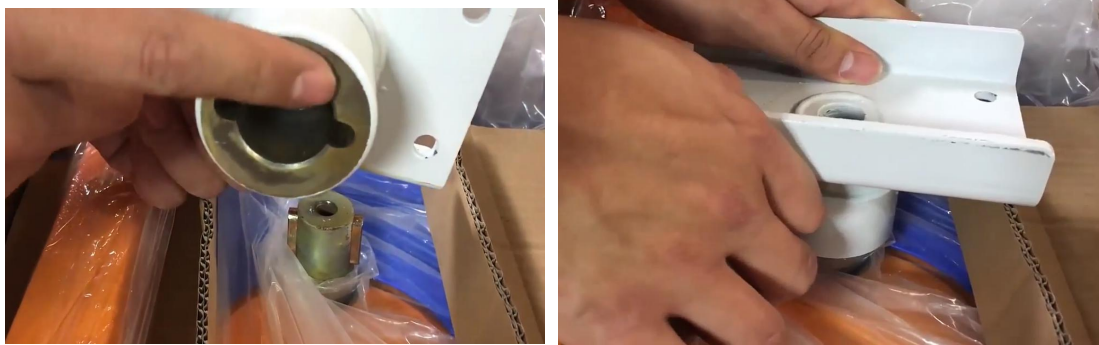
Para retirar el soporte es necesario quitar el tornillo que sujeta el soporte, utilizando una llave allen 8mm y giramos en contra de las manecillas del reloj.



Introducir el tornillo de 3 pulgadas y con ayuda de la llave perica, apretar el tornillo hasta que el soporte quede flojo y se pueda retirar.



Una vez que se extrae el soporte de la pluma, se coloca el nuevo soporte de pluma de tipo rectangular.



Se coloca el tornillo que sujeta el soporte y se aprieta.

## 2.- Instalación de soporte y fuente de alimentación

Colocaremos la fuente de alimentación en el soporte y atornillamos.



Orificios para tornillos

# WEJOIN

Retiramos la placa riel para pastilla e instalamos el soporte junto con la fuente de alimentación



Placa riel para interruptor

Soporte y fuente de alimentación

### 3.- Instalación de conector para tira LED

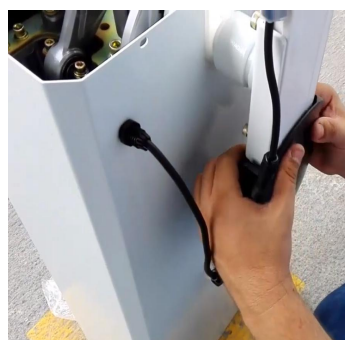
Para la instalación del conector para la tira LED es necesario perforar en la parte trasera del gabinete de la barrera acorde a la dirección de abertura.



Orificio para cable tira LED



Después de realizar la conexión del conector del brazo LED, colocamos la cubierta para la pluma.

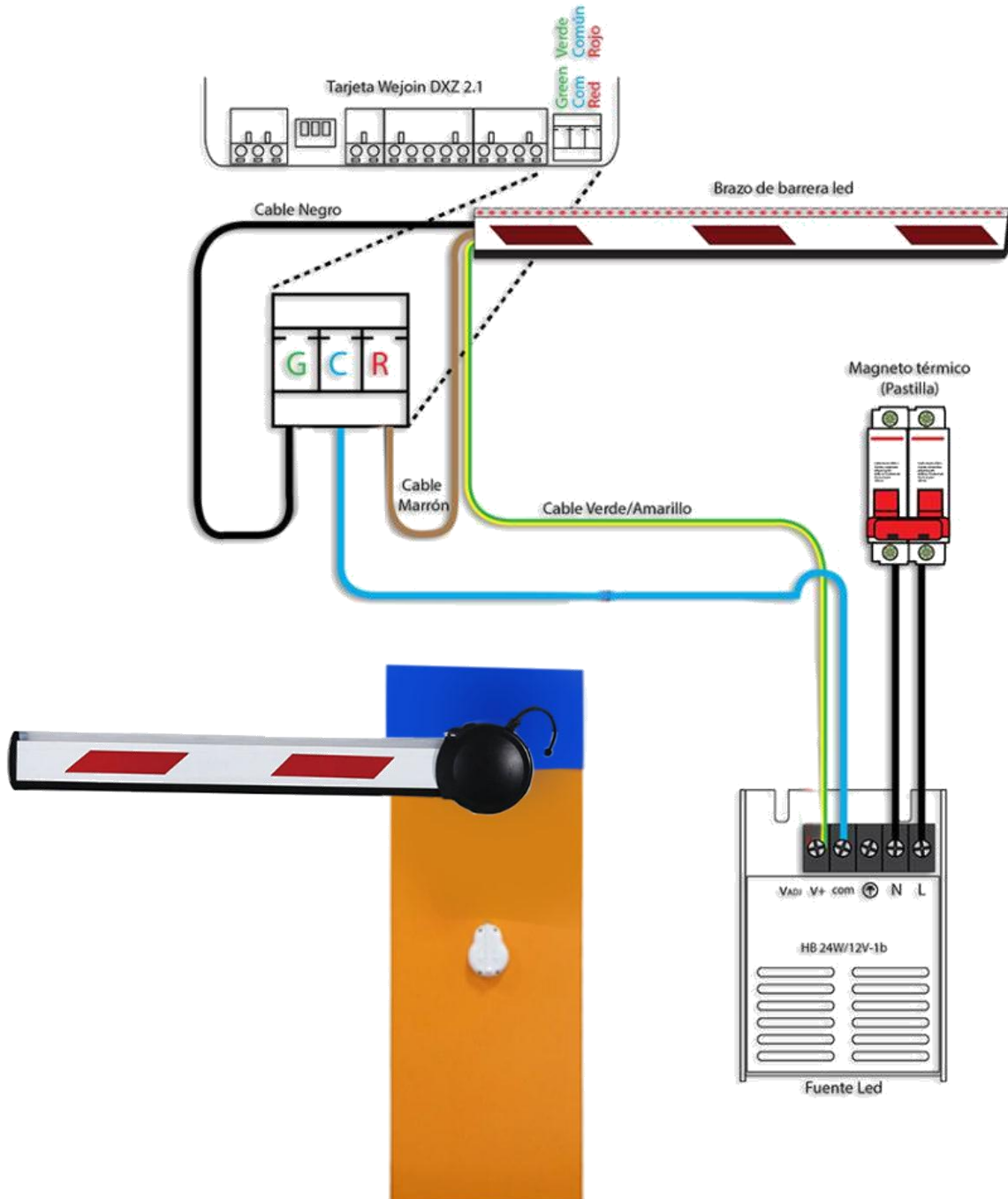


# WEJOIN

## Conexión de tira LED

En el siguiente diagrama podrán observar las conexiones del brazo LED y es únicamente para barreras con versión de tarjeta DXZ 2.0, 2.1, 2.2, 3.0, 3.3.

Conexión de leds en tarjeta Wejoin DXZ 2.1



# WEJOIN