

DH-HAC-HDW2601T-A

Cámara Tipo Globo Ocular HDDR de 6MP WDR HDCVI

HDCVI



- 120dB WDR Real, 3DNR
- Max. Resolución 6MP
- HD / SD conmutable
- Interfaz de Audio en el Micrófono Incorporado
- Lente Fijo 2.8mm
- Max. Longitud IR 50m, IR Inteligente
- IP67, DC12V±30%



Resumen del Sistema

Experimente el video de 6 megapíxeles con la simplicidad de reutilizar la infraestructura coaxial existente. La cámara HDCVI de 6MP presenta una imagen de alta calidad con detalles ricos y reproducción precisa del color, y es compatible con WDR verdadero de 120dB para una imagen clara en condiciones de poca luz. La cámara también cuenta con audio de calidad de transmisión para proporcionar una mejor colección de pruebas suplementarias. La mayor resolución y el conjunto completo de características hacen que la cámara HDCVI de 6MP sea una opción ideal para empresas medianas y grandes y para proyectos en los que se exigen tanto una vigilancia altamente confiable como flexibilidad en la construcción.

Funciones

4 Señales Sobre 1 Cable Coaxial

La tecnología HDCVI admite la transmisión simultánea de 4 señales a través de 1 cable coaxial, es decir, video, audio *, datos y alimentación. La transmisión de datos bidireccional permite a la cámara HDCVI interactuar con el HCVR, como enviar señales de control o disparar la alarma. Además, la tecnología HDCVI admite PoC para la flexibilidad de la construcción.

* La entrada de audio está disponible para algunos modelos de cámaras HDCVI.

Transmisión a larga distancia

La tecnología HDCVI garantiza la transmisión en tiempo real a larga distancia sin ninguna pérdida. Admite hasta 700m de transmisión para video 4K y 4MP HD a través de cable coaxial, y hasta 300m a través de cable UTP. *

* Actual results verified by real-scene testing in Dahua's test laboratory.

Simplicidad

La tecnología HDCVI hereda la característica nata de la simplicidad del sistema de vigilancia analógica tradicional, convirtiéndose en la mejor opción para la protección de la inversión. El sistema HDCVI puede actualizar sin problemas el sistema ana-log tradicional sin reemplazar el cableado coaxial existente. El enfoque plug and play permite una videovigilancia HD completa sin la molestia de configurar una red.

Amplio rango dinámico (WDR)

Integrado con la tecnología de rango dinámico amplio (WDR) líder en la industria, se obtienen imágenes vividas incluso en las condiciones más intensas de iluminación de contraste. True WDR (120dB) optimiza las áreas brillantes y oscuras de una escena al mismo tiempo para proporcionar video utilizable.

Múltiples-Formatos

La cámara admite múltiples formatos de video, incluidos HDCVI, CVBS y otros dos formatos análogos de HD comunes en el mercado. Un interruptor DIP ubicado en el cable le permite alternar rápidamente los formatos, lo que simplifica aún más la instalación y la depuración. Esta función hace que la cámara sea compatible no solo con XVR, sino también con la mayoría de los DVR HD / SD existentes.

IR Inteligente

La cámara está diseñada con iluminación IR LED de matriz para el mejor rendimiento de baja iluminación. Smart IR es una tecnología para garantizar la uniformidad del brillo en la imagen en blanco y negro bajo baja iluminación. El exclusivo IR inteligente de Dahua se ajusta a la intensidad de los LED infrarrojos de la cámara para compensar la distancia de un objeto, y evita que los LED IR sobreexpongan imágenes a medida que el objeto se acerca a la cámara.

3DNR Avanzado

3DNR es una tecnología de reducción de ruido que detecta y elimina ruidos aleatorios al comparar dos cuadros secuenciales. La avanzada tecnología 3DNR de Dahua permite una notable reducción de ruido con poco impacto a la nitidez, especialmente bajo condiciones de iluminación limitadas. Además, el avanzado 3DNR reduce de manera efectiva el ancho de banda y ahorra espacio de almacenamiento.

Proteccion

La excepcional confiabilidad de la cámara es insuperable debido a su diseño resistente. La cámara está protegida contra el agua y el polvo con clasificación IP67, por lo que es adecuada para entornos interiores y exteriores.

Con una tolerancia de voltaje de entrada de $\pm 30\%$, esta cámara se adapta incluso a las condiciones de fuente de alimentación más inestables. Su clasificación de rayos 4KV proporciona protección contra la cámara y su estructura contra los efectos del rayo.

Calidad Audio en Transmisión

La información de audio se usa como evidencia suplementaria en aplicaciones de videovigilancia. La cámara HDCVI admite transmisión de señal de audio a través de cable coaxial. Además, adopta una tecnología única de procesamiento y transmisión de audio que restaura mejor el audio de origen y elimina el ruido, garantizando la calidad y efectividad de la información de audio recopilada.

Especificación Técnica

Cámara

Sensor de Imagen	1/2.9" CMOS
Píxeles Efectivos	3096(H)×2202(V), 6MP
Sistema de Escaneo	Progresivo
Velocidad de Obturador Electrónico	PAL: 1/4s~1/100,000s NTSC: 1/3s~1/100,000s
Iluminación Mínima	0.01Lux/F1.9, 30IRE, 0Lux IR Encendido
Relación S/N	Más de 65dB
Distancia IR	Hasta 50m (164feet)
Control IR On/Off	Auto / Manual
LEDs IR	2

Lente

Tipo de Lente	Lente Fijo / Iris Fijo
Tipo de Montaje	Sobre la Tarjeta
Longitud Focal	2.8mm
Apertura Máxima	F1.9
Angulo de Vista	H: 89°
Control Focal	Auto / Manual
Distancia de enfoque cercana	1500mm (900mm, 3900mm) 59" (35.4", 153.5")

Distancia DORI

Note: The DORI distance is a "general proximity" of distance which makes it easy to pinpoint the right camera for your needs. The DORI distance is calculated based on sensor specification and lab test result according to EN 62676-4 which defines the criteria for Detect, Observe, Recognize and Identify respectively.

	DORI Definición	Distancia
Detectar	25px/m (8px/ft)	2.8mm:69m(226ft)
Observar	63px/m (19px/ft)	2.8mm:28m(92ft)
Reconocer	125px/m (38px/ft)	2.8mm:14m(46ft)
Identificar	250px/m (76px/ft)	2.8mm:7m(23ft)

Paneo/ Tildeo/ Rotación

Paneo/Tildeo/Rotación	Paneo: 0° ~ 360° Tildeo: 0° ~ 70° Rotación: 0° ~ 360°
-----------------------	---

Video

Resolución	6MP (3096×2202)
Cuadros por Segundo	20fps@6MP, 25/30fps@4MP
Salida de Video	1- Salida de video de alta definición BNC de 1 canal / salida de video CVBS (interruptor DIP)

Día/Noche	Auto (ICR) / Manual
Menú OSD	Multi-Lenguaje
Modo BLC	BLC / HLC / WDR
WDR	120dB
Control de Ganacia	AGC
Reducción de Ruido	2D/3D
Balaneo de Blancos	Auto / Manual
IR Inteligente	Auto / Manual

Certificaciones

Certificaciones	CE (EN55032, EN55024, EN50130-4) FCC (CFR 47 FCC Parte 15 subparteB, ANSI C63. 4-2014) UL (UL60950-1+CAN/CSA C22.2 No.60950-1)
-----------------	--

Interfaz

Interfaz de Audio	1 Canal Entrada y Micrófono Incorporado
-------------------	---

Eléctrico

Fuente de Alimentación	12V DC ±30%
Consumo de Energía	Max 7.5W (12V DC, IR encendido)

Ambiental

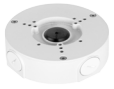
Condiciones de Operación	-30°C ~ +60°C (-22°F ~ +140°F) / Menos de 90% RH *El arranque debe hacerse a más de -30 °C (-22 ° F)
Condiciones de Almacenaje	-30°C ~ +60°C (-22°F ~ +140°F) / Menos de 90% RH
Indice de Protección & Resistancia Vandalica	IP67

Construcción

Material	Aluminio
Dimensiones	Φ106mm×99.2mm (Φ4.17"×3.9")
Peso Neto	0.49kg (1.08lb)
Peso Bruto	0.64kg (1.41lb)

Accesorios

Opcional:



PFA130-E
Caja de Conexiones



PFB204W
Montaje en Pared



PFA152-E
Montaje en Poste



PFM321 - 12V 1A
Adaptador de energía



PFM800-4MP
Balun Pasivo HDCVI

Caja de Conexiones	Montaje en Poste
PFA130-E	PFB204W + PFA152-E
Montaje en Pared	
PFB204W	
Dimensiones (mm/inch)	

