

CONFIG TOOL V. 2.0 Y FUNCION LOGIN

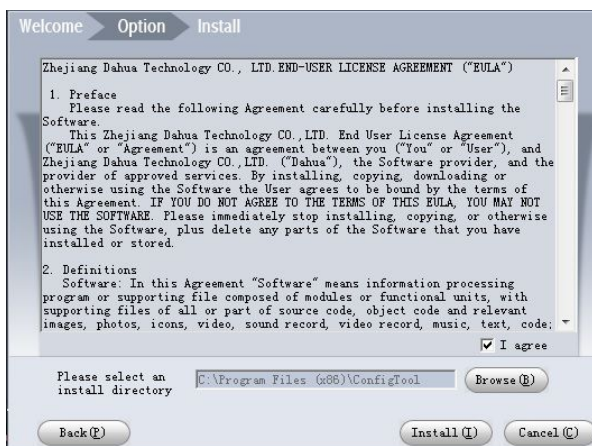


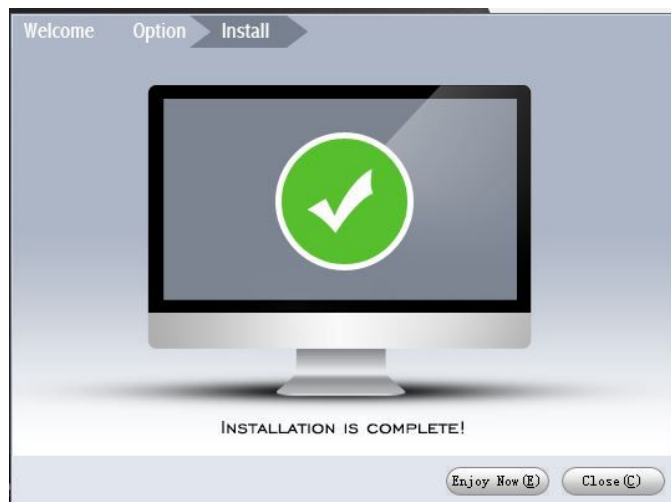
Esta es la nueva versión del Software Config Tool que nos proporciona Dahua, tiene como característica principal las siguientes funciones:

- Ver imagen de la cámara y actualizar la configuración de codificación de color
- Configurar las cámaras IP desde la computadora
- Llevar a cabo actualizaciones masivas del firmware de las Cámaras y Dvr

Estas funciones no estaban disponibles en la versión anterior (V1.06)

Veamos algunas ventanas desde su instalación



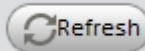


Esta es la interfaz principal del software, tenemos como opciones:

Refresh, Login, Setting, Upgrade

En ella tambien se muestra Modelo,IP,Puerta de Enlace y MAC Address

| SN | Type | Model | IP | Port | Gateway | MAC | Config |
|----|------|-------|---------------|-------|--------------|-------------------|--------|
| 1 | | | | | | | |
| 2 | DVR | DVR | 172.16.100.67 | 10067 | 172.16.100.1 | 90:02:a9:c3:ea:6f | e |
| | | | | | | | |
| | | | | | | | |
| | | | | | | | |
| | | | | | | | |
| | | | | | | | |



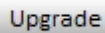
Hace una actualización en la ventana de búsqueda de dispositivos



Acceso al dispositivo manualmente, colocando usuario y password



Configurar metodo de búsqueda



Actualizar el dispositivo unitario o por lotes

FUNCION LOGIN

Nos permite verificar y/o confirmar la configuración de cada cámara que contiene nuestro equipo, lo que podemos realizar son modificaciones de , Video, Red, Resolución, Información, etc... Para este ejemplo utilizaremos un DVR de 4 canales. Seleccionamos el equipo y presionamos botón *Login* ,mostrará la siguiente ventana:

The screenshot shows the Configtool interface with a table of devices and a login dialog box. The table has columns for SN, Type, Model, IP, Port, Gateway, MAC, and Config. The login dialog box has fields for IP Address, Username, Password, and Port, with OK and Cancel buttons. A red arrow points to the dialog box with the text "Estos datos los coloca por default".

| SN | Type | Model | IP | Port | Gateway | MAC | Config |
|----|------|-------|---------------|-------|--------------|-------------------|--------|
| 1 | | | | | | | |
| 2 | DVR | DVR | 172.16.100.67 | 10067 | 172.16.100.1 | 90:02:a9:c3:ea:6f | |
| | | | | | | | |
| | | | | | | | |
| | | | | | | | |
| | | | | | | | |

IP Address: 172.16.100.67
Username: admin
Password:
Port: 10067

OK Cancel

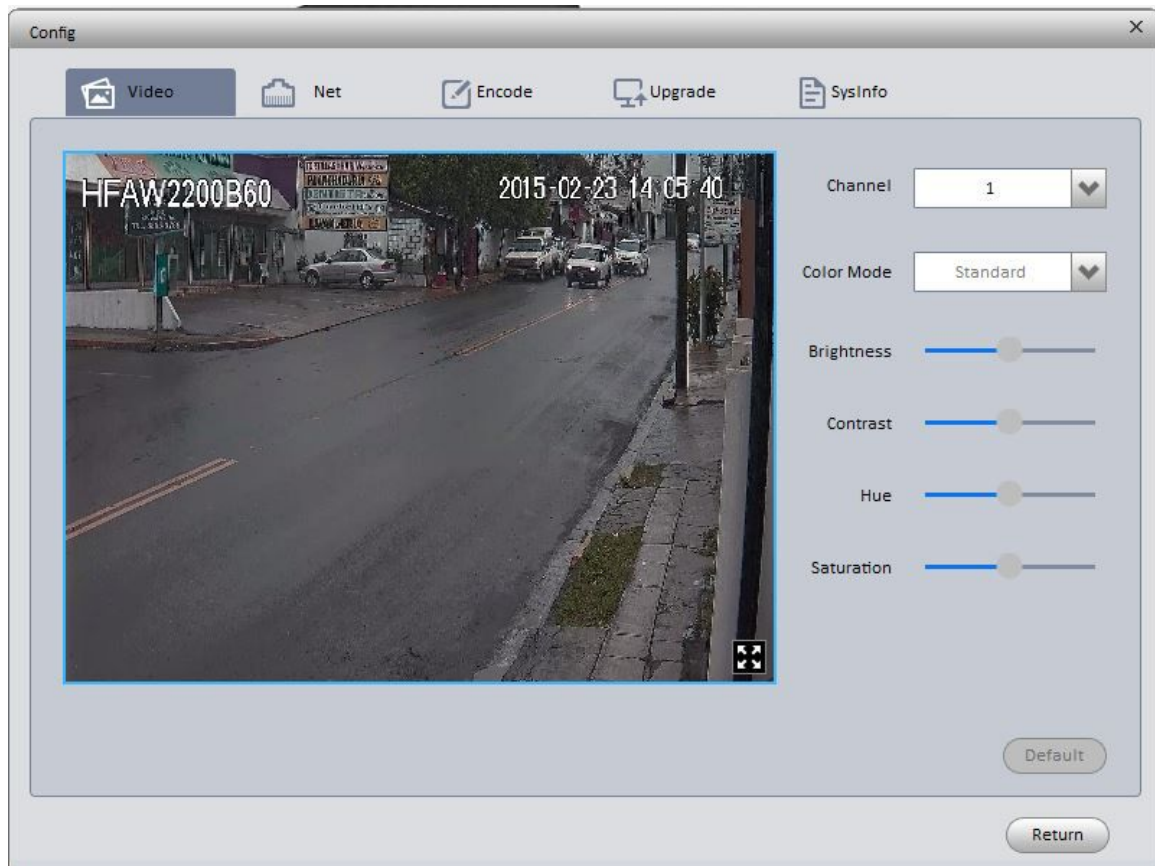
Estos datos los coloca por default

En automático coloca la dirección IP el puerto y el login de la cuenta admin, en caso de ser otro el login y favor de cambiarlo. Por ejemplo entramos con user tvc



A login dialog box titled "Login" with a close button (X) in the top right corner. It contains four input fields: "IP Address" with the value "172.16.100.67", "Username" with the value "tvc", "Password" with three dots indicating a masked password, and "Port" with the value "10067". At the bottom, there are two buttons: "OK" and "Cancel".

Una vez que ingresamos al equipo muestra la siguiente ventana



A configuration window titled "Config" with a close button (X) in the top right corner. It features a navigation bar with icons for "Video", "Net", "Encode", "Upgrade", and "SysInfo". The main area is split into two sections. On the left, a video feed shows a street scene with a timestamp "2015-02-23 14:05:40" and a channel ID "HFAW2200B60". On the right, there are five settings: "Channel" (dropdown menu set to "1"), "Color Mode" (dropdown menu set to "Standard"), "Brightness" (slider), "Contrast" (slider), "Hue" (slider), and "Saturation" (slider). At the bottom right, there are two buttons: "Default" and "Return".

En esta podremos modificar la calidad de la imagen por canal, como brillo, contraste, saturación, etc.

Otro parámetro para modificar es el de Red y la Codificación

Config

Video Net Encode Upgrade SysInfo

IP Version IPv4 DHCP

IP Address 172.16.100.67

Subnet Mask 255.255.252.0

Gateway 172.16.100.1

MAC 90:02:a9:c3:ea:6f

TCP 10067 (200 ~ 65535)

HTTP 1067

UDP 10068

Save Return

Config

Video Net Encode Upgrade SysInfo

Channel 1

Main Stream Regular

Encode Mode H264

Resolution 1080P

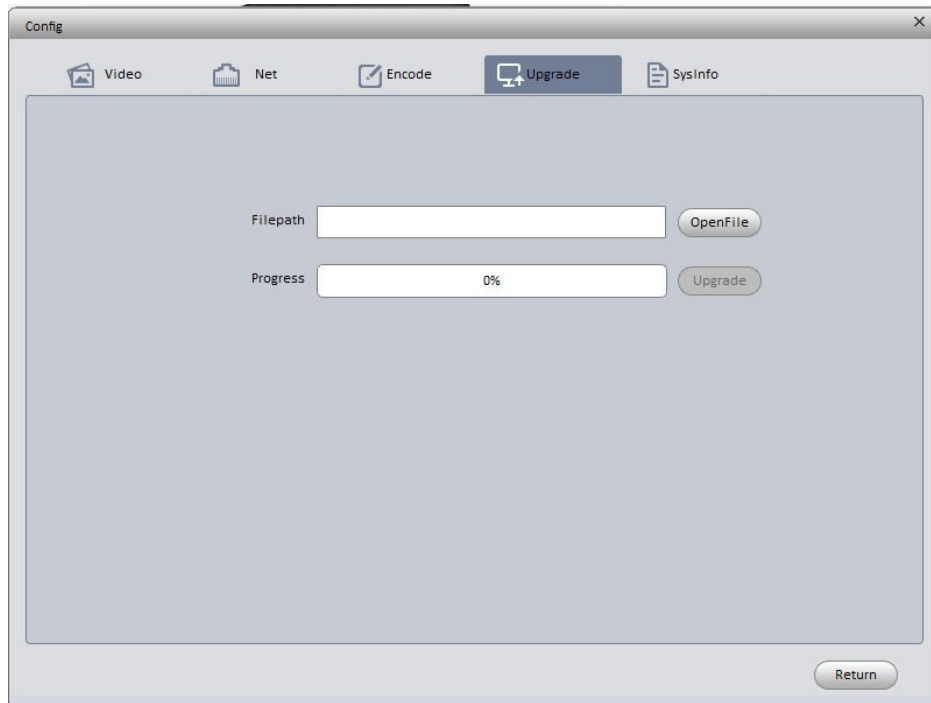
Frame Rate 30

Bit Rate Control CBR

Bit Rate(kbps) 6144

Save Return

Si deseamos actualizar los dispositivos lo hacemos por medio de la función Upgrade



Y en SysInfo podremos verificar la versión del Firmware

