

NOTA: LA ACTUALIZACION DE FIRMWARE ES RESPONSABILIDAD DE QUIEN LO REALIZA, LO MEJOR ES MANDARLO AL AREA DE GARANTIAS PARA REALIZARLO DE MANERA CORRECTA.

ACTUALIZACIÓN DE FIRMWARE A TRAVÉS DE CONFIGTOOL EN CÁMARAS IP, DVR Y NVR.

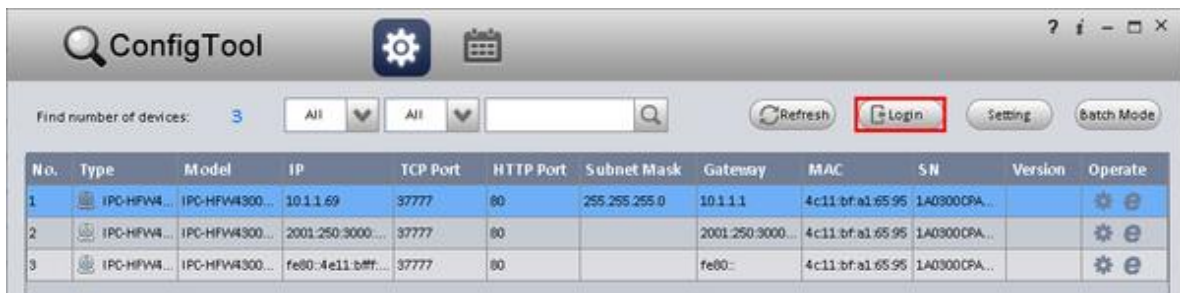
Siga las siguientes instrucciones para actualizar el firmware utilizando la herramienta “ConfigTool”. Asegúrese de descargar el firmware correcto para su equipo.

Requisitos:

- Herramienta “ConfigTool”.
- Computadora conectada en la misma red que el equipo a actualizar.
- Internet.
- Firmware adecuado para el equipo.

Instrucciones paso a paso:

- 1- En la aplicación ConfigTool seleccione el dispositivo que desea actualizar y haga clic en “Login”.



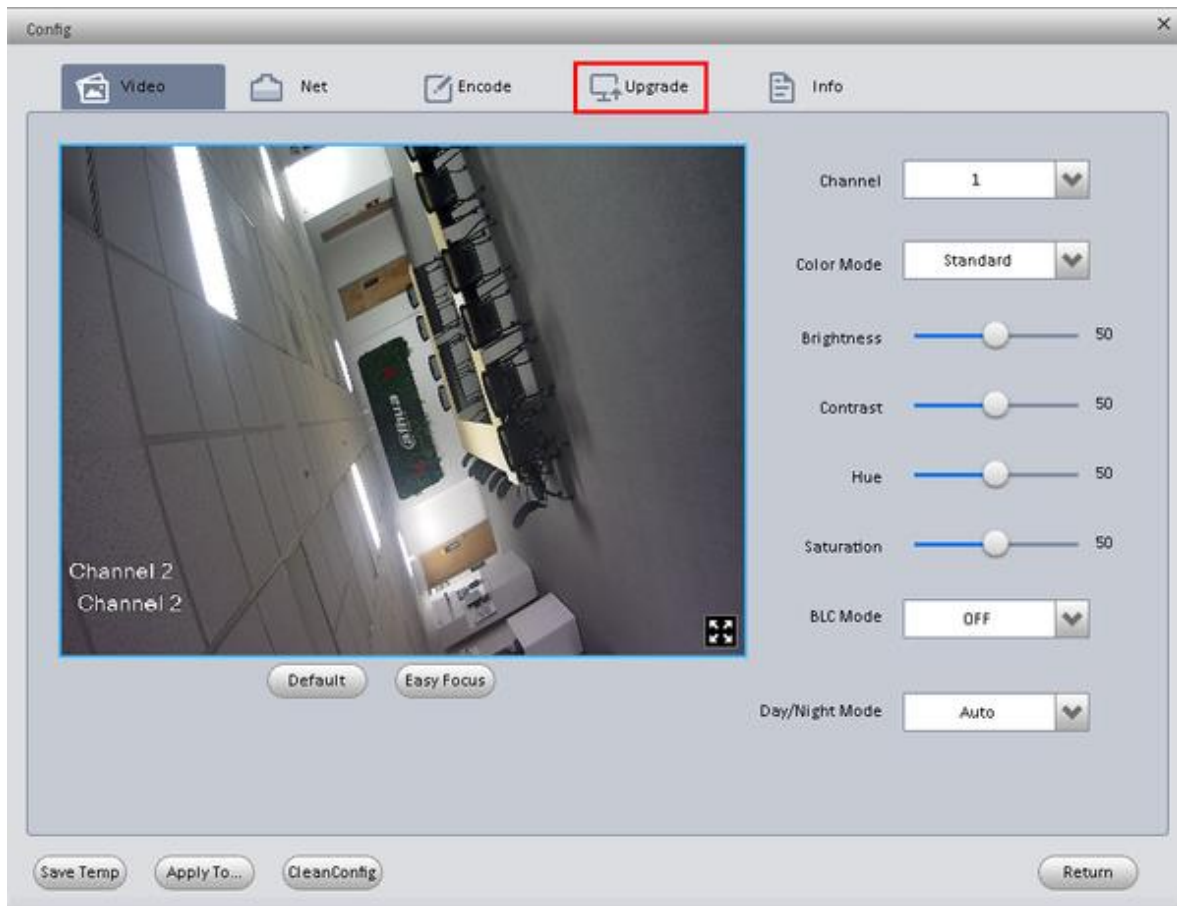
- 2- Introduzca el nombre de usuario y contraseña del dispositivo y haga clic en “OK”

The screenshot shows a 'Login' dialog box with the following fields and values:

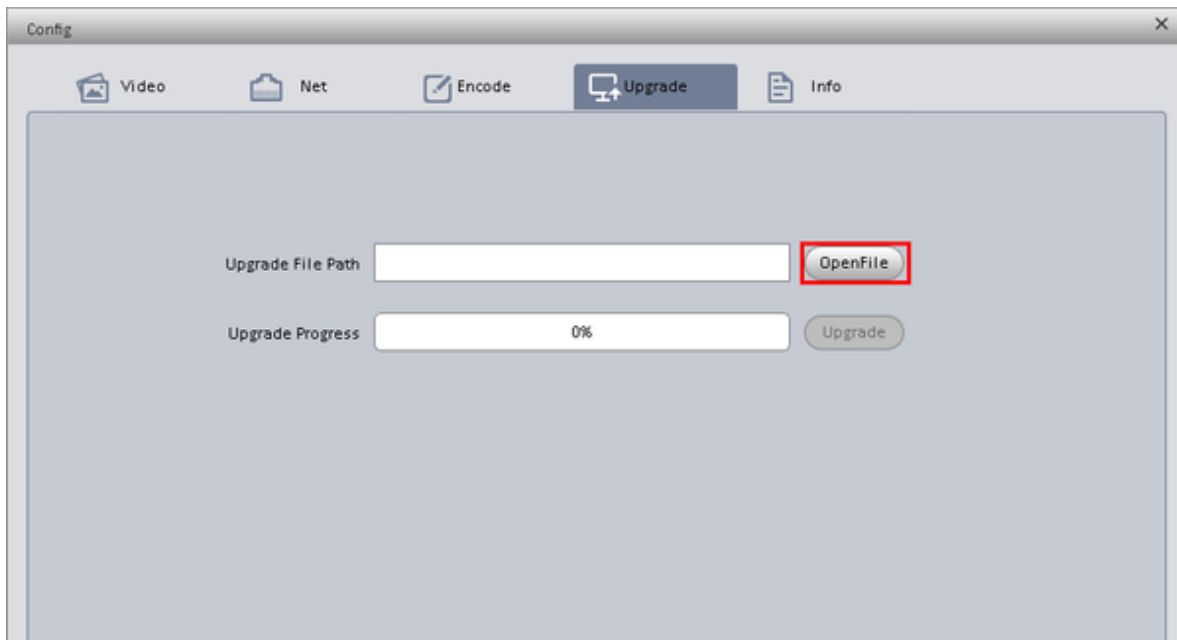
- IP Address: 10.1.1.69
- Username: admin
- Password: •••••
- Port: 37777

At the bottom of the dialog box, there are two buttons: 'OK' and 'Cancel'.

3- A continuación, haga clic en “Upgrade”.



4- Haga clic en “OpenFile” y busque el archivo de actualización de firmware (no es necesario cambiarle el nombre).



5- Debemos descomprimirlo y seleccionar el archivo que tiene como nombre de nuestro equipo (ver imagen 1.0).

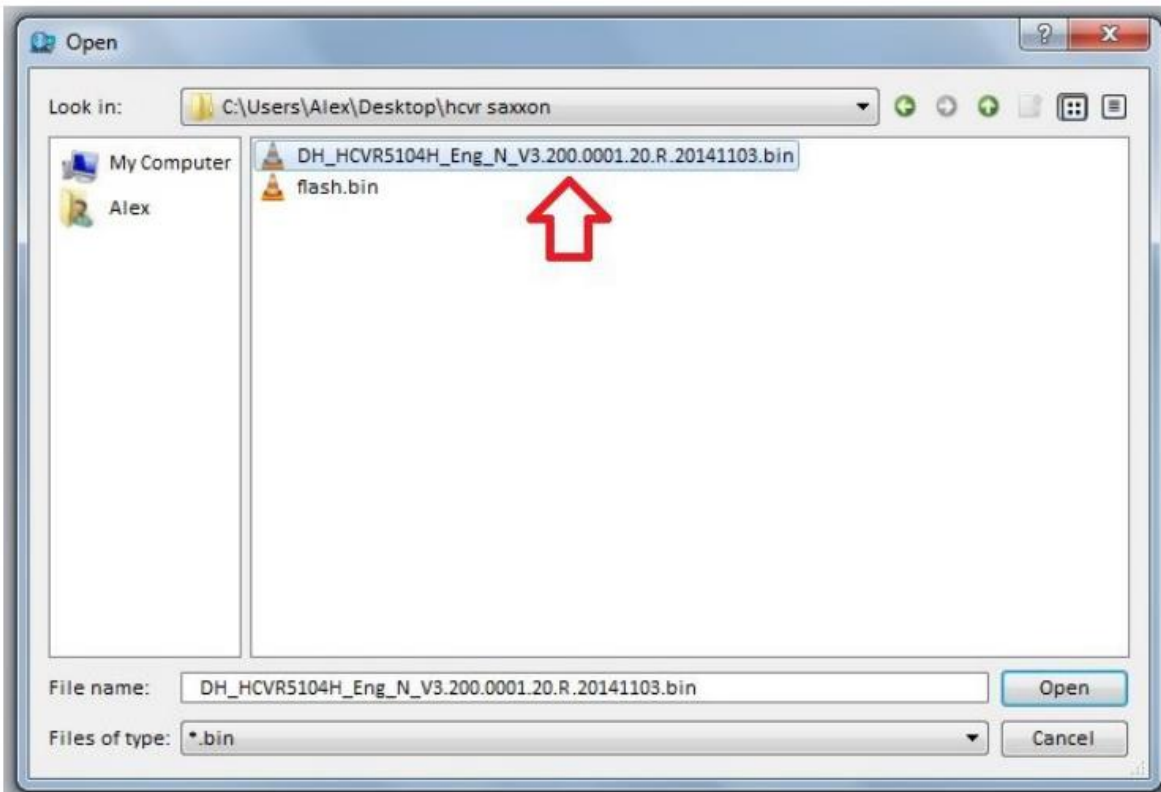


Imagen 1.0.

6- Por último, haga clic en "Upgrade" y espere unos minutos hasta que se complete la actualización.

