

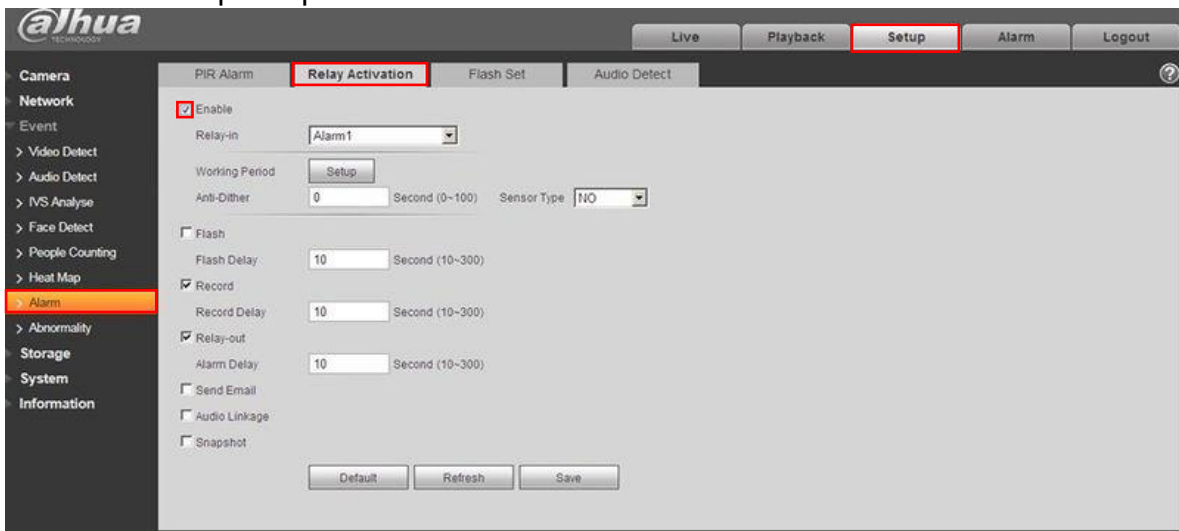
ACTIVAR SALIDA DE RELAY CON ENTRADA DE ALARMA CAMARA IP DAHUA.

Ya instaladas las entradas y salidas de alarma proceda a realizar la configuración.

Ingresa a la cámara por web.

1- Una vez que haya ingresado a la cámara, diríjase a la siguiente ruta **Setup -> Event -> Alarm -> Relay Activation.**

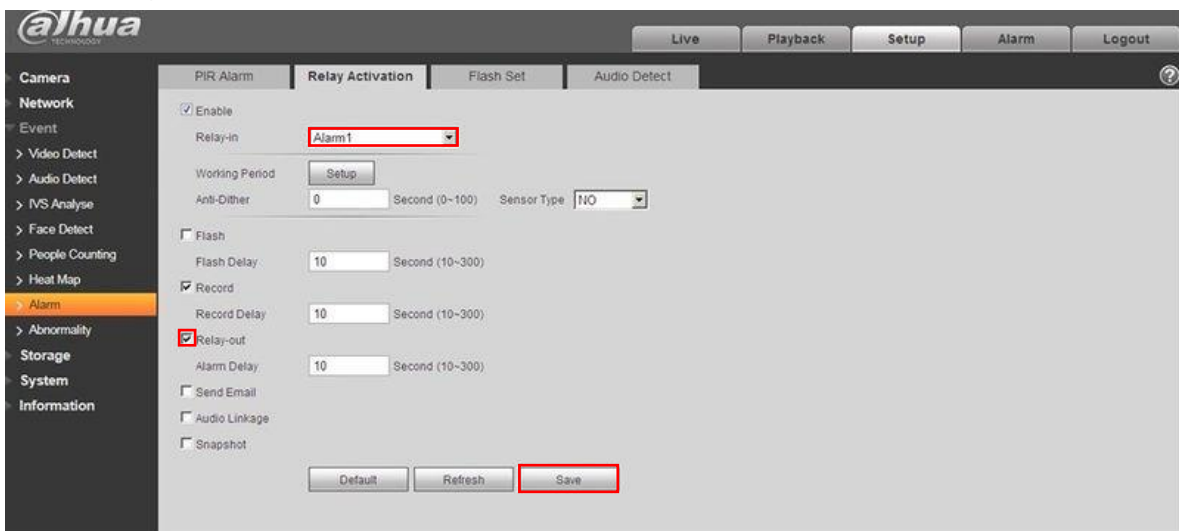
2- Habilite para que se encuentre activado.



3- Seleccione la entrada de alarma a configurar.

4- Seleccione la opción Relay-out.

5- Haga clic en "Save".



- 6- Verifique que se ejecute la salida relay.
- 7- Para deshabilitar la salida en la pestaña de "Live" haga clic en el icono de Alarma.

